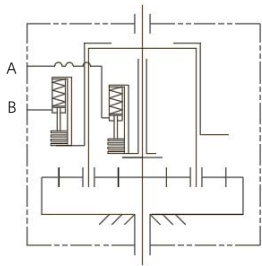


DS 系列



DS 系列原理图

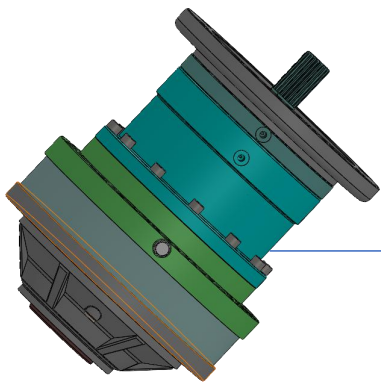
工作原理：

此双速单元DS系列主要由两组液压制动装置及一组行星齿轮组组成，通过调整两组液压制动器的开合实现速度为1： 1传动或者相同于行星组速比的传动。设计目的主要是实现设备需要短时间高速运转的工况，提高工作效率。不建议在持续工作状态下使用高速工况，持续工作状态为另外一种速度工况。

Working principle

The two speed unit component by two set hydraulic brake and one planetary gear set. This unit can achieve two speed by control brake open or close, one of the status is 1:1 transmission, another status is following planetary gear set ratio. The design target in order to solve the high speed not continue application, so DS does not recommends for use on continue application, another status can be used on continue application.

传递速比 Ratio	最大传动扭矩 Max. Torque	完全开启压力 Open pressure	最大输入转数 Max. input speed	建议工作状态 Application
1： 1	3500 Nm	40 bar	1500 rpm	间歇性 intermittent
1： 3	1500 Nm	20 bar	2500 rpm	可连续性 continuity



- 1.双速单元速比1： 1为固定速比，速比 1： 3可以根据要求灵活调整。  
Two speed unit ratio 1:1 is fixed, the ration 1:3 can change by demand.
- 2.双速单元可灵活与不同的传动实现连接。  
Two speed unit can connect different transmission.
- 3.选择双速单元工况优先遵循大速比原则。  
The two speed unit bigger ratio is the main application load. This is selection principle.